

## Die humangenetische Diagnostik

Eine genetische Abklärung setzen Ihre ausdrückliche Zustimmung voraus: Die genetische Diagnostik darf nur vorgenommen werden, wenn Sie Ihre schriftliche Einwilligung dazu erteilen. Entscheiden Sie sich für den genetischen Test, ist eine Blutprobe erforderlich. Die genetische Analyse konzentriert sich dann auf die konkrete medizinische Fragestellung. Die Ergebnisse werden Ihnen im Anschluss im Rahmen einer weiteren genetischen Beratung genau erläutert.

## Leistungen der gesetzlichen Krankenversicherung

Die genetische Beratung und die genetische Diagnostik werden von den gesetzlichen Krankenkassen übernommen. Bei privat Versicherten wird die Beratung in der Regel erstattet, es ist aber sinnvoll, vorab die Kostenübernahme für eine genetische Diagnostik zu klären. Wir helfen Ihnen gerne bei der Antragstellung.

### Unsere Empfehlung

Dieser Flyer bietet Ihnen erste allgemeine Informationen. Bitte sprechen Sie auf jeden Fall mit Ihrer Ärztin oder Ihrem Arzt.

## Vereinbaren Sie gerne einen Termin in Ihrer Nähe

### Berlin

MVZ Humangenetik  
Limbach Berlin  
Tel.: +49 30 8872900-00

### Frankfurt

Limbach Genetics  
MVZ Humangenetik Frankfurt  
Tel.: +49 69 669003-367

### Gießen

Limbach Genetics  
MVZ Humangenetik Frankfurt  
Zweigpraxis Gießen  
Tel.: +49 641 96986830

### Karlsruhe

MVZ Labor PD Dr. Volkmann  
und Kollegen  
Tel.: +49 721 850000

### Mainz

Medizinische Genetik Mainz  
Tel.: +49 6131 27661-13

### Dachau

Limbach Genetics  
MVZ Humangenetik München  
Zweigpraxis Dachau  
Tel.: +49 89 6250288-0

### Bremen

Limbach Genetics  
MVZ Humangenetik Bremen  
+49 421 346 743-40

### Freiburg

MVZ Clotten Oltmannsstraße  
Zweigpraxis Humangenetik  
Tel.: +49 761 389272-0

### Heidelberg

MVZ Labor Dr. Limbach  
& Kollegen  
Tel.: +49 6221 3432-263

### Leipzig

Praxis für Humangenetik  
Tel.: +49 341 99398491

### München

Limbach Genetics  
MVZ Humangenetik München  
Tel.: +49 89 6250288-0

### Ingolstadt

Limbach Genetics  
MVZ Humangenetik München  
Standort Ingolstadt  
Tel.: +49 841 993698-01

### Passau

Limbach Genetics  
MVZ Humangenetik München  
Zweigpraxis Passau  
Tel.: +49 851 988663-0

## Fehlgeburten

Genetische Ursachen und Abklärung



LIMBACH  GRUPPE

Limbach Gruppe SE  
Im Breitspiel 15 | 69126 Heidelberg  
www.limbachgruppe.com

## Fehlgeburten

Fehlgeburten sind für viele betroffene Paare mit einer emotional schwierigen Situation und vielen Fragen verbunden. Fehlgeburten sind kein seltenes Ereignis, 15%–20% aller Schwangerschaften sind hiervon betroffen. Dabei handelt es sich in den meisten Fällen um ein sporadisches, zufällig auftretendes Ereignis, das im Prinzip in jeder Schwangerschaft auftreten kann.

Sollten bereits zwei oder mehr Fehlgeburten bei Ihnen aufgetreten sein, steigt auch das Risiko für eine weitere Fehlgeburt. In dieser Situation ist es ratsam, zunächst nach den möglichen Ursachen für die gehäuften Fehlgeburten zu schauen, bevor man eine weitere Schwangerschaft anstrebt.

## Genetische Ursachen der Fehlgeburt

Es sind viele verschiedene Ursachen von Fehlgeburten bekannt. Einige Ursachen sind genetisch bedingt. Bei gehäuften Auftreten von frühen Fehlgeburten kann einer der beiden Partner eine Veränderung der Erbanlagen in sich tragen, obwohl er oder sie gesund ist. In der Familie vorkommende Erbkrankheiten können ebenfalls Hinweise auf eine genetische Ursache von gehäuften Fehlgeburten sein.

Ihr Arzt kann gemeinsam mit Ihnen die möglichen Ursachen abklären. Er oder sie bespricht mit Ihnen, ob genetische Ursachen in Frage kommen.

## Wie läuft die genetische Beratung ab?

Im Rahmen des Gesprächs erstellt Ihr Arzt einen Stammbaum Ihrer Familie, der Erkrankungen und das Auftreten von Fehlgeburten enthält. Anschließend wird Ihr Arzt Ihnen die Möglichkeiten aber auch Grenzen einer genetischen Analyse darlegen.

Die genetische Beratung soll Sie in die Lage versetzen, eine eigenständige Entscheidung für oder gegen die genetische Analyse zu treffen und sie bei der Familienplanung zu unterstützen. Da eine genetische Ursache bei beiden Elternteilen vorliegen kann, empfiehlt es sich als Paar zur Sprechstunde zu kommen.

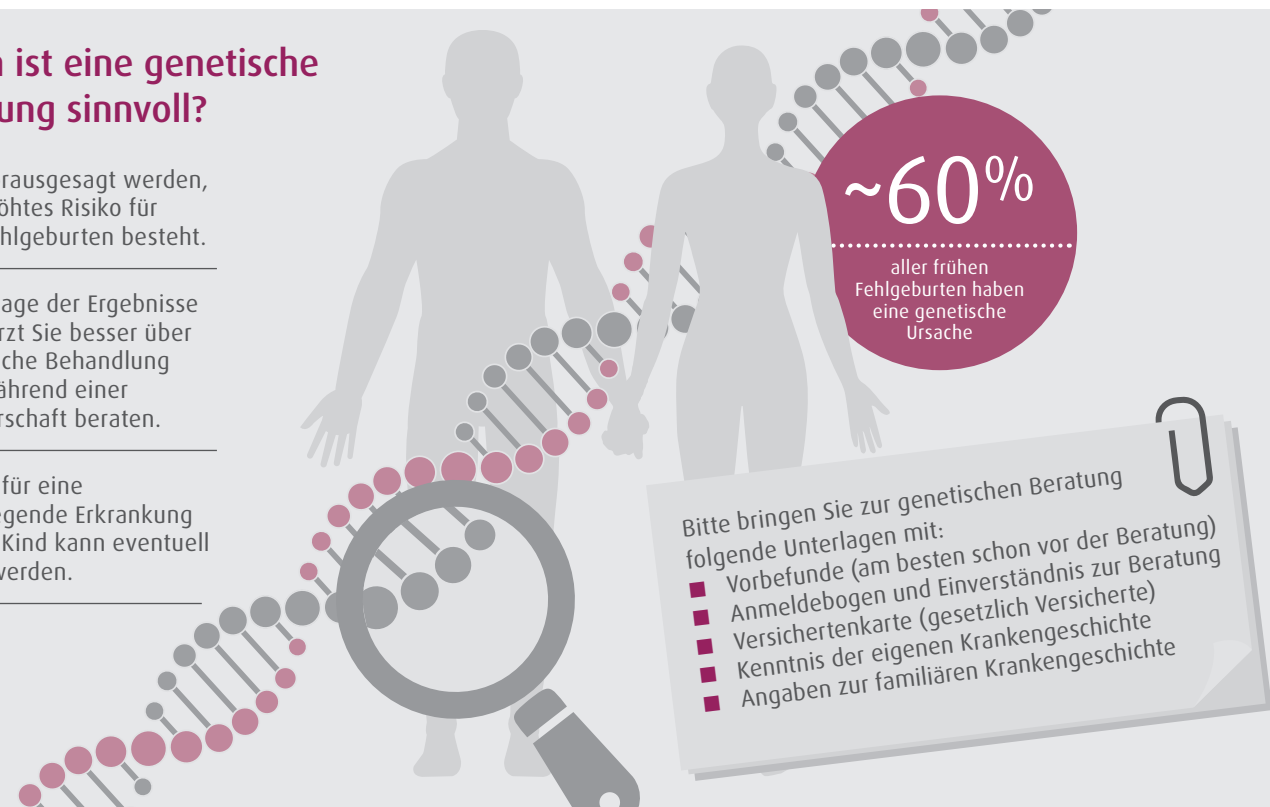


## Warum ist eine genetische Abklärung sinnvoll?

Es kann vorausgesagt werden, ob ein erhöhtes Risiko für weitere Fehlgeburten besteht.

Auf Grundlage der Ergebnisse kann Ihr Arzt Sie besser über eine mögliche Behandlung vor und während einer Schwangerschaft beraten.

Das Risiko für eine schwerwiegende Erkrankung bei einem Kind kann eventuell ermittelt werden.



- Bitte bringen Sie zur genetischen Beratung folgende Unterlagen mit:
- Vorfunde (am besten schon vor der Beratung)
  - Anmeldebogen und Einverständnis zur Beratung
  - Versichertenkarte (gesetzlich Versicherte)
  - Kenntnis der eigenen Krankengeschichte
  - Angaben zur familiären Krankengeschichte